

# Easy'green, plus qu'un dispositif de financement pour les PME

Véronique LEONARD  
Responsable du Pôle Eco-Transition

Aplsia, 2 mai 2022

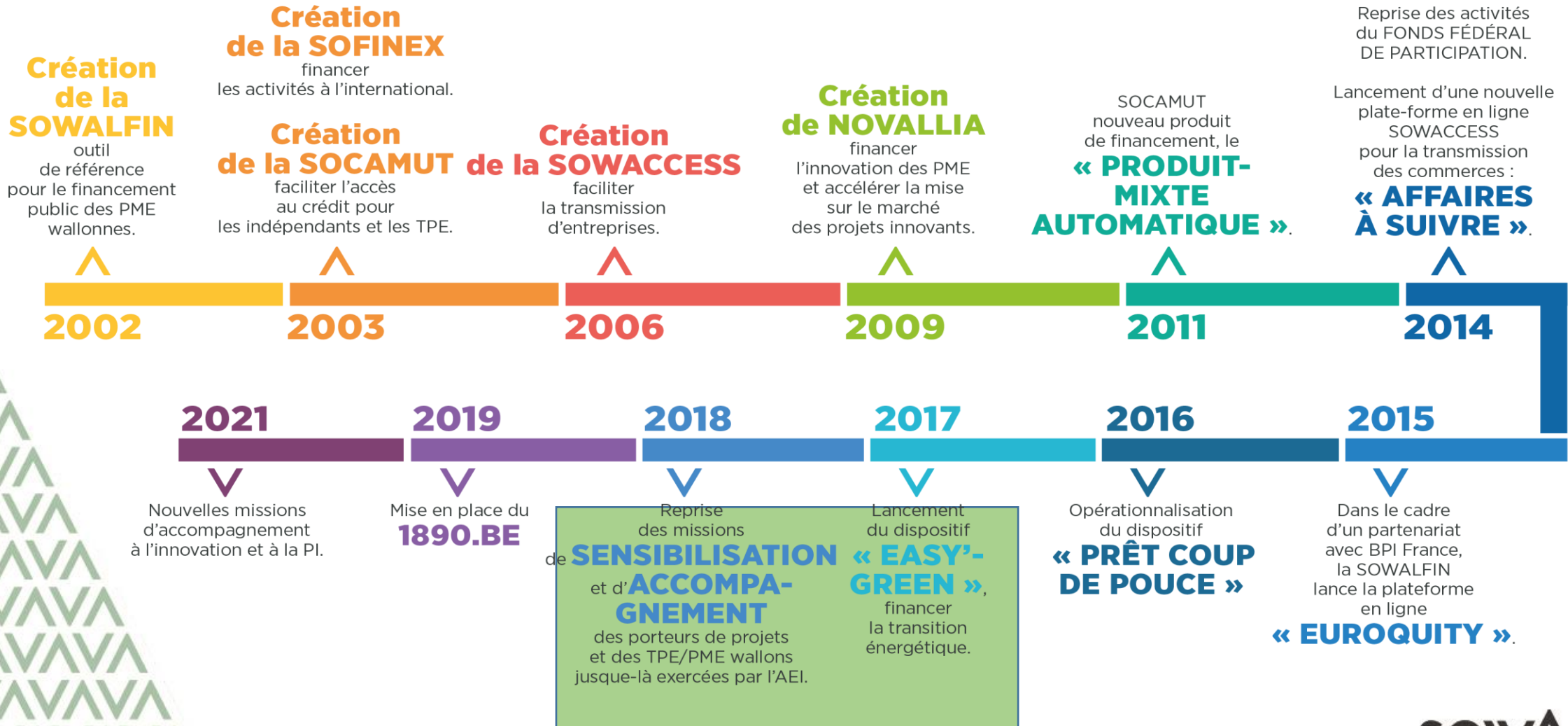
**SOWALFIN**  
ECO-TRANSITION

A group of people are gathered around a table, looking at documents and a laptop. One person is pointing at a document with a black marker, while another is holding a red pen. The scene is brightly lit, suggesting an office or meeting environment. The background is slightly blurred, focusing attention on the people and their work.

# Le Groupe SOWALFIN

---

# Historique





**UNE ÉVOLUTION  
vers une offre  
de services  
COMPLÈTE**

# 6 PÔLES



## Création

Des solutions de financement et d'accompagnement pour lancer votre projet, des actions de sensibilisation pour cultiver le goût d'entreprendre des jeunes.



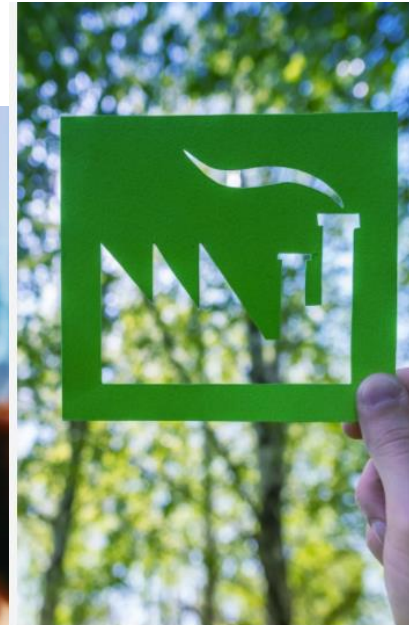
## Croissance

Un outil pour mesurer votre potentiel de croissance, de l'accompagnement, du mentorat et des solutions de financements et de garantie.



## Innovation

Un accompagnement spécialisé, du conseil en propriété intellectuelle, une solution de financement et des outils pour développer vos projets et votre capacité à innover.



## Eco-transition

De l'accompagnement et du financement pour concrétiser vos projets d'efficacité énergétique, de production d'énergie renouvelable, d'adaptation d'installations aux gaz fluorés, d'économie circulaire et d'éco-innovation.



## International

Des solutions de financement et de garantie pour développer les activités de votre entreprise à l'international.



## Transmission

De la sensibilisation à la reprise d'entreprise, des formations, des outils, des plateformes dédiées pour vendre ou reprendre une entreprise.

+ UN GUICHET UNIQUE  
D'INFORMATIONS:  
[WWW.1890.BE](http://WWW.1890.BE)

# 4 MÉTIERS

**ORIENTATION**

**SENSIBILISATION**

**ACCOMPAGNEMENT**

**FINANCEMENT**



# Enjeux de la transition bas carbone pour les PME

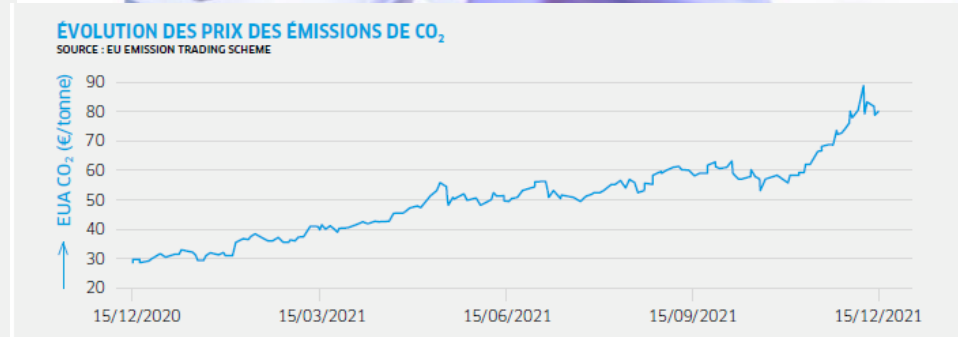
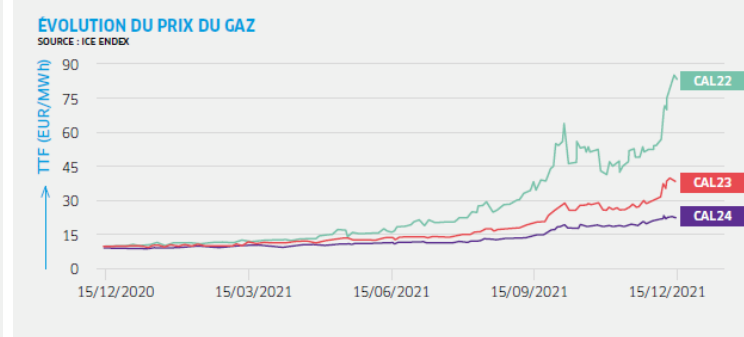
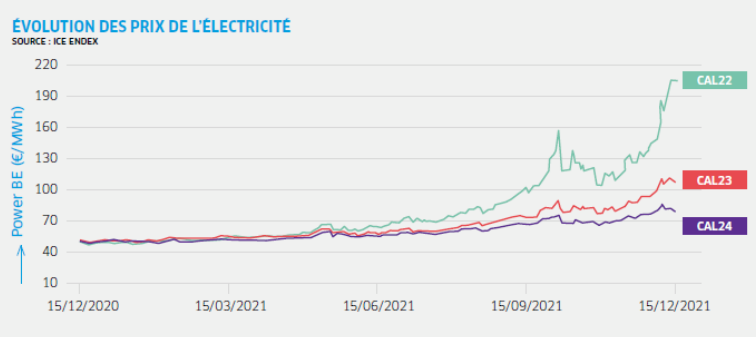
# L'enjeu de la transition bas carbone des PME

- **Crise énergétique**: urgence d'agir pour maîtriser ses coûts et sa facture énergétique + sécurité d'approvisionnement (**pb accrus suite guerre Ukraine**)
- **Changement climatique**: c'est l'affaire de tous!  
**Rôle clef des PME** (rapport OCDE "No Net Zero without SMEs")
- **Pas de compétitivité sans durabilité**: réponse aux demandes des clients & fournisseurs avec des actions concrètes posées pour réduire l'empreinte carbone de l'activité
- **Un cadre réglementaire qui se durcit** (gaz fluorés, eau, déchets,...)
- **Sujet complexe**, souvent hors core business : "pas le temps", "pas les compétences", "comment m'y prendre?", "pas les moyens"



Les inondations emportent tout sur leur passage, comme ici à Theux, le 15 juillet 2021.

Photo : Benjamin Kampouris





**Un dispositif intégré pour accélérer la transition  
bas carbone des PME**

# Easy'green, un dispositif intégré

- Lancé en 2017, avec l'appui des fonds FEDER et de la Wallonie
- Conçu dès le départ autour de 3 catégories d'action :
  - Sensibilisation
  - Accompagnement (public/privé)
  - Financement
- Objectif : faciliter le passage à l'acte des TPE/PME wallonnes dans la réduction de leur empreinte carbone



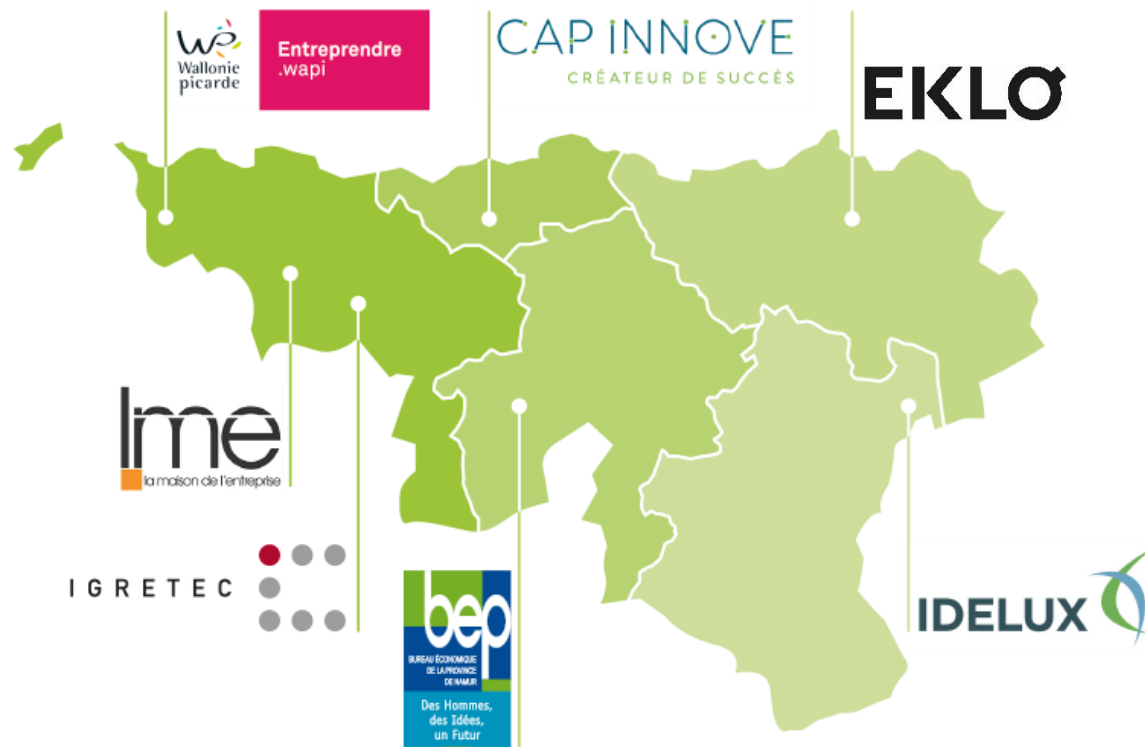
# Sensibilisation & accompagnement public via les référents



**Confédération Construction Wallonne**

Construction, énergie & environnement

**Fevia**



**UCM**

**Pour détecter le potentiel bas carbone !  
(diagnostic gratuit)**

**SOWALFIN**  
ECO-TRANSITION

# Accompagnement privé via les chèques entreprises

## ✓ Chèques énergie

- PME (non-)en difficulté en RW
  - Expert labellisé
  - Intervention 75 % max
  - Montants plafonnés différents
- Audit global
  - Audit simplifié
  - Audit partiel ou Etude de pré faisabilité
    - Énergie Renouvelable / Cogénération
    - Bâtiment
    - Processus Industriels
    - Éclairage

## ✓ Chèques économie circulaire

- Projets EC sur les 4 piliers :**
- Production/conception circulaire
    - Logistique inversée
    - Symbioses industrielles
  - Nouveaux modèles d'affaires (EFC)

➔ <https://www.chèques-entreprises.be/>

# Le financement : pour quels investissements?

1) La **transition énergétique**



2) La réduction des **gaz fluorés**



3) L'**éco innovation et l'économie circulaire**



# 1) La **transition énergétique**

- Optimisation de **l'efficacité énergétique** (et **l'eau**)
  - de l'outil de production (optimisation de machines, récupération de chaleur, isolation tuyaux, station d'épuration, citerne d'eau de pluie, air comprimé, vapeur, ...)
  - et/ou des bâtiments/bureaux (enveloppe, isolation, double vitrage, chaudière, pompe à chaleur, éclairage LED, détecteur de présence, sonde, cogénération, ...)
- Production d'énergie à partir de sources **d'énergies renouvelables** (Photovoltaïque, éolienne, géothermie, solaire thermique, biomasse, biométhanisation, ...) + stockage, bornes de chargement, ...
- Gestion intelligente de l'énergie : compteurs, supervision, GTC, ...

## 2) Les gaz fluorés

- Froid industriel ou non, climatisation
- Gaz utilisés principalement : R....

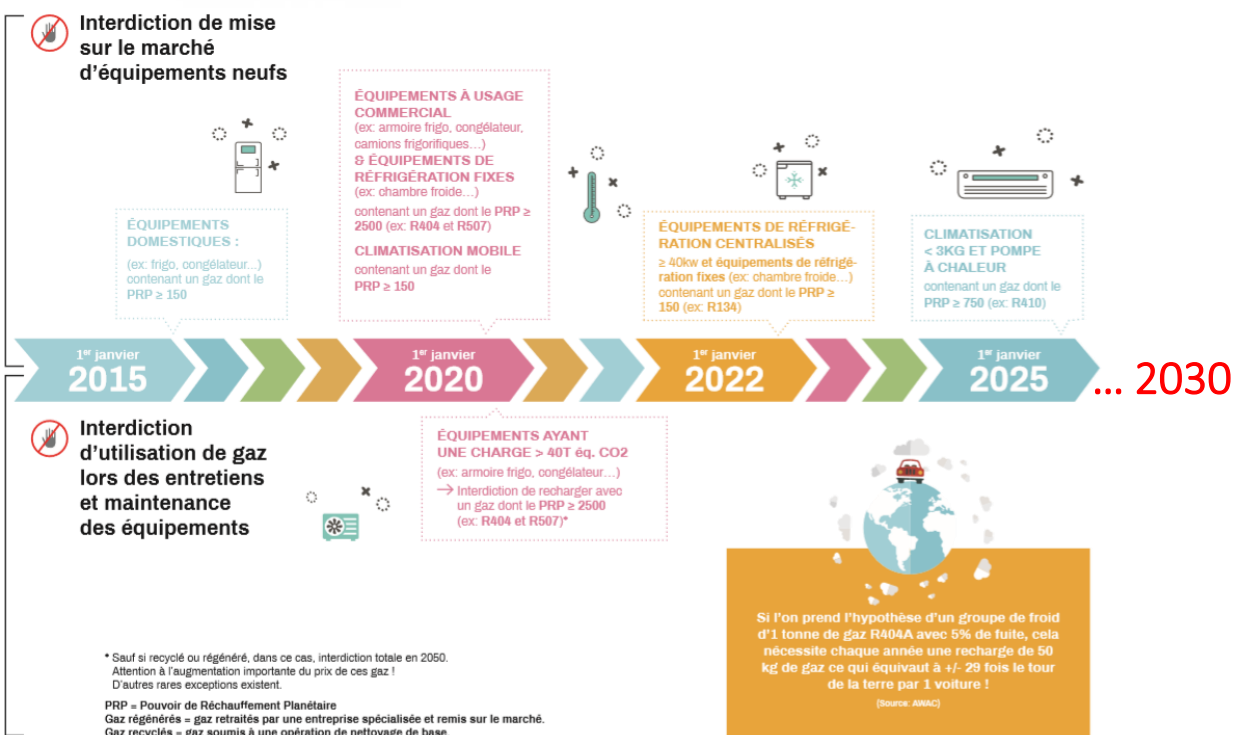
- ✦ Réfrigérateur
- ✦ Congélateur
- ✦ Climatisation
- ✦ Pompe à chaleur
- ✦ Camion réfrigéré
- ✦ ...

- Législation évolutive (2030)
- PRP (GWP) très important



TOUS LES SECTEURS SONT CONCERNES :  
Horeca, Industrie, tertiaire,...

INVESTISSEMENTS NON NEGLIGEABLES

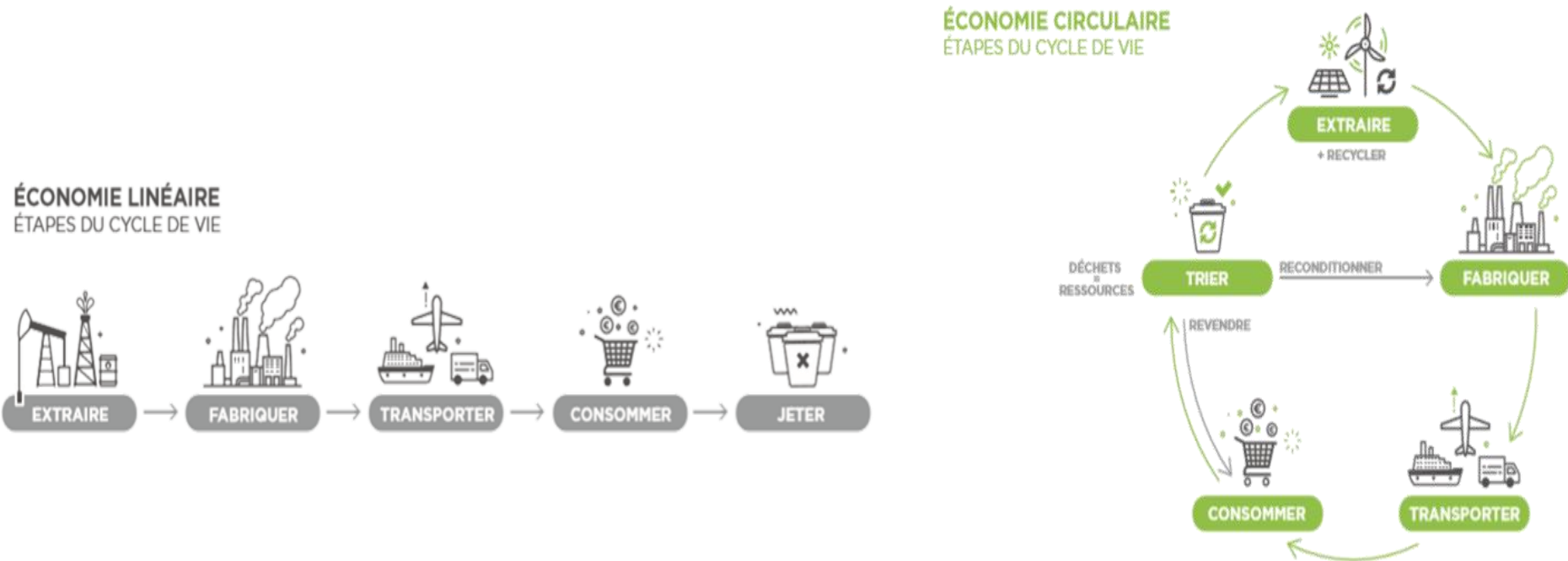


## 2) Les gaz fluorés

- Optimisation des installations
- Nouveaux frigos (ou remplacement de frigo existants) en ce compris les meubles
- Retrofit ou drop in
- Système de récupération de chaleur
- Système de monitoring



### 3) L'éco innovation dont l'éco circulaire



= Optimiser l'usage des ressources matérielles/immatérielles

Mise en œuvre d'un plan d'actions en lien avec une démarche visant à rendre l'entreprise plus circulaire

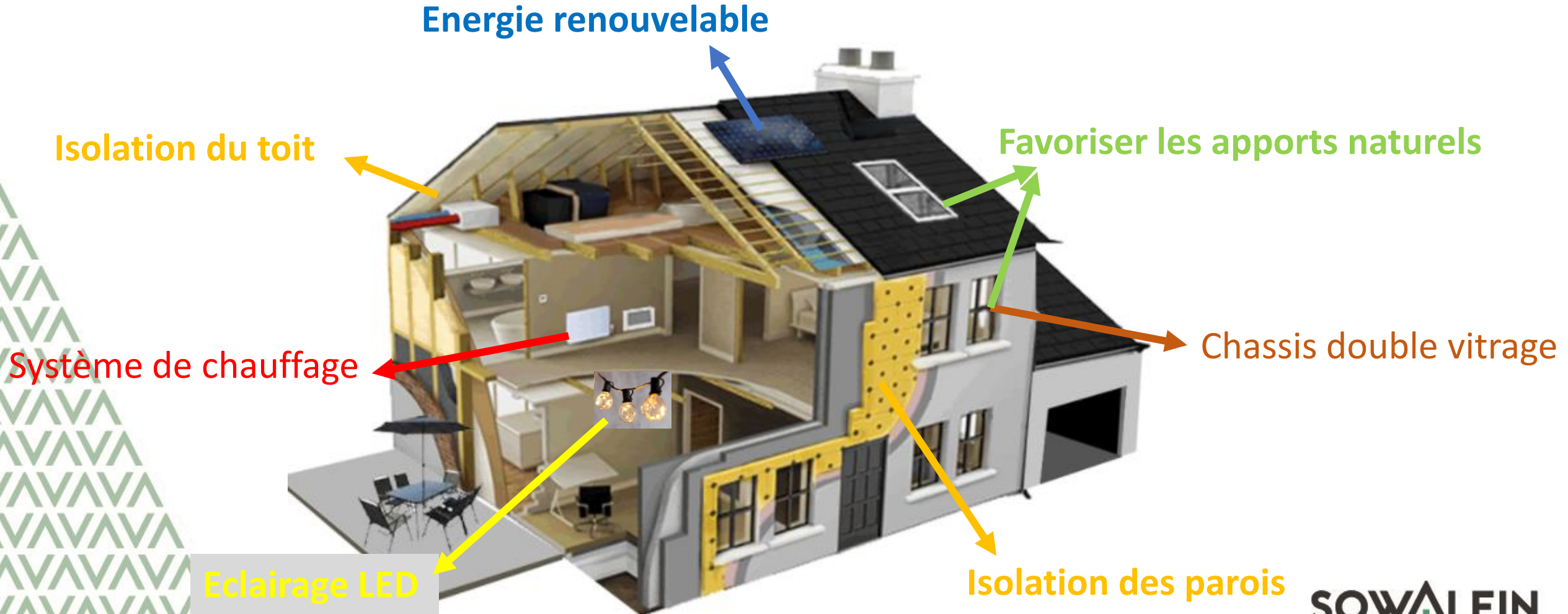
Déchets, symbiose industrielle, mutualisation, recyclage, logistique inversée, ...

Changement de modèle économique : éco de fonctionnalité...

**Quelques réflexes bas carbone  
où  
Easy'green peut intervenir !**

# La transition bas carbone sur le bâtiment ...

Investissements « classiques » lors de la construction, rénovation :



## La transition bas carbone sur le bâtiment ...

*MAIS AUSSI* penser déconstruction et réemploi / matériaux biosourcés



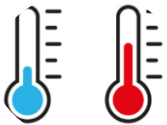
*ET AUSSI* lors de l'utilisation du bâtiment

-



Cloisonner les volumes (chauffer que le volume nécessaire)

-



Régulation du chauffage/clim, détecteurs de présence, consigne t°, ...

-



Optimisation des consommations d'eau : citerne, station d'épuration, circuit fermé, eau de nettoyage, ....

## La transition bas carbone dans les procédés



-

Déchets : générés lors réception de marchandises ou par l'activité elle-même (rebuts), ou chez les clients (emballages, palettes, ...)



=> remise en question des procédés ? Des besoins ?

=> comment les réduire ? Recycler ? les supprimer totalement ?



-



Mutualisation d'installations : partage de machines, de locaux, de compétences, de ressources (ex : communautés d'énergie), ....

-




Bon entretien des installations

=> prolongation de la durée de vie (vaut aussi pour le bâtiment)

## La transition bas carbone dans les procédés



-  Bon dimensionnement des installations  
Exemple : les installations de froid

Une législation évolutive et contraignante à l'horizon 2030  
=> profiter d'un remodeling / installations à renouveler pour

- mieux dimensionner la nouvelle installation
- aller vers des technologies plus durables
- aller vers des technologies plus efficaces
- coupler cela à d'autres invest. (récupération de chaleur)

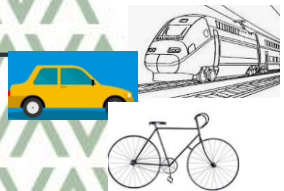


Les achats plus responsables :

Ai-je vraiment besoin de cela? Quelle est l'origine de mon achat ?

Le transport des personnes et marchandises

=> Mode de déplacement ? Télétravail ?



**Un dispositif rapide, souple et attractif**

# Forme du financement Easy'green

Une procédure **souple**, **rapide** et à des **conditions attractives**

Type de financement	* Prêt sous toutes formes (subordonné majoritairement , CT, LT, ...) * Capital
Conditions financières	* Taux IRS + marge (fonction du risque du projet, impact carbone, ...) * Capital (aux mêmes conditions que le privé)
Franchise	* Possibilité de franchise (prêt) en fonction du projet
Plafond	* Max 1 million €/projet * 3 millions € d'en-cours/entreprise

Demande Easy'green introduite simultanément voire avant décision bancaire  
Pas de montant minimum ; pas de proportion figée ; pas de garantie  
Produits du groupe Sowalfin non exclusifs  
Pas de frais de dossier ; pas de secteur exclu a priori



# Une procédure simple et proche de la PME

Quel que soit le projet, la procédure est similaire et reste flexible:

- ✓ Un canevas de **candidature** pour une demande de financement disponible sur le site Internet ou envoi direct (simultanée à la procédure bancaire)  
<https://www.sowalfin.be/financement/pre-easy-green/>
- ✓ Une **équipe** pour rencontrer l'entreprise et contribuer au montage financier
- ✓ Des **comités** à intervalles réguliers, voire électroniques pour les projets urgents
- ✓ Une libération **rapide** une fois le bouclage financier attesté

Site: [www.sowalfin.be](http://www.sowalfin.be)

Contact: [eco-transition@sowalfin.be](mailto:eco-transition@sowalfin.be)

Téléphone : 04/220.51.90

**Quelques exemples chiffrés**

## Exemple 1 : installation froid sur un site industriel agro alimentaire

Phase 1 : Installations froid au R404 A (3.920 kg éq CO<sub>2</sub>) **remplacée** par

- Une installation froid au NH3 mieux **dimensionnée** avec une **régulation** plus fine

Phase 2 : **Ajout** d'une nouvelle unité de froid au NH3

**Eco : 584 Tég CO<sub>2</sub>**  
**Gain : +/- 45.000 €/an**

### Gains phase 1

- Mise en conformité de l'installation par rapport à la législation
- Réduction des coûts
  - Frais de maintenance
  - Liées aux fuites : le prix du R 404A s'envole...
  - Consommations énergétiques optimisées (+/- 382 MWh ou 190 Teq CO<sub>2</sub>)
- Réduction des émissions de CO<sub>2</sub> liées au changement de type de gaz (+/- 392 Teq CO<sub>2</sub>)

**Remboursement : 800.000€ sur 10 ans dont 1 an de franchise en capital (1,6 m°€)**

- 12.000 € la 1<sup>ère</sup> année
- 92.000 €/an les 9 années suivantes/ ensuite gain net de **min** 45.000 € (120 €/MWh)

## Exemple 2 : remodeling dans le secteur de la distribution

Installations froid au R404 A (3.920 kg éq CO<sub>2</sub>) **remplacée** par

- Une installation froid au CO2 mieux **dimensionnée**
- Avec récupération de chaleur

+ intervention sur l'éclairage : installation de LED

+ installation de 600 panneaux photovoltaïques (250 kWc) + 1 borne

**Eco : 750 Tég CO<sub>2</sub>**  
**Gain : +/- 55.000 €/an**

### Gains

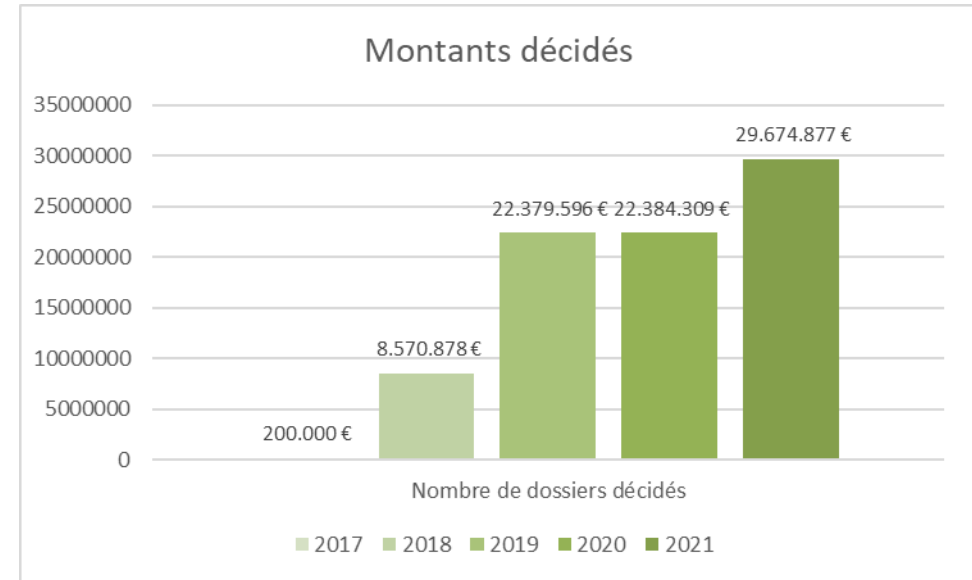
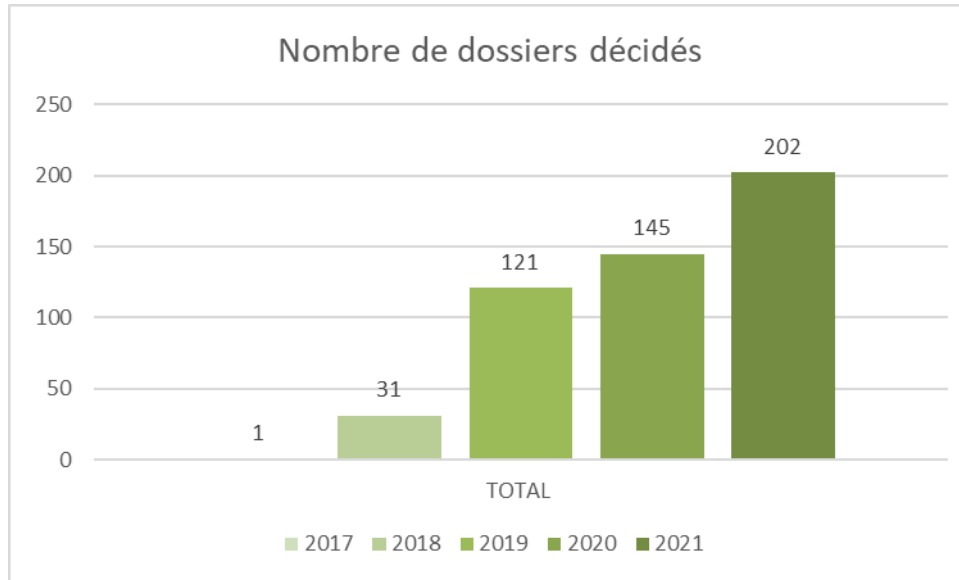
- Mise en conformité de l'installation par rapport à la législation
- Réduction des coûts
  - Frais de maintenance, fuites
- Réduction des émissions de CO<sub>2</sub> liées au changement de type de gaz (+/- 620 Teq CO<sub>2</sub>)
- Diminution des consommations liées aux LED (+/- 5Teq CO<sub>2</sub>) et PV (+/- 113Teq CO<sub>2</sub>)

**Remboursement : 600.000€ sur 10 ans dont 1 an de franchise en capital (2 m°€)**

- 7.200 € la 1<sup>ère</sup> année
- 70.000 €/an les 9 années suivantes/ ensuite gain net de **min** 55.000 € (140 €/MWh)

**4 ans et un bilan positif pour les PME Wallonnes**

# Bilan chiffré du financement



Depuis le lancement, plus de 500 dossiers soutenus pour plus de 83 millions de financement direct  
Une croissance importante malgré les événements externes (covid, inondation, ...) : + 33% en 2021  
2022 sur la même tendance : déjà plus de 7 millions de décision

## DIRECTION

# EASY'GREEN's TEAM



Anne  
Vereecke



Véronique  
Leonard (Responsable)



Nathalie  
Colson



Anne  
Bertorelli



Laurent  
Lognay



Christelle  
Martin \*



Ludovic  
Babusiaux



Nathaël  
Foulon



Martin  
Grégoire



Ingrid  
Marquet



Virginie  
Remion



Luc  
Spronck

Avec le soutien de



LE FONDS EUROPÉEN DE DÉVELOPPEMENT RÉGIONAL  
ET LA WALLONIE INVESTISSENT DANS VOTRE AVENIR

**SOWALFIN**  
PARTENAIRE DES PME

**SOWALFIN**  
ECO-TRANSITION